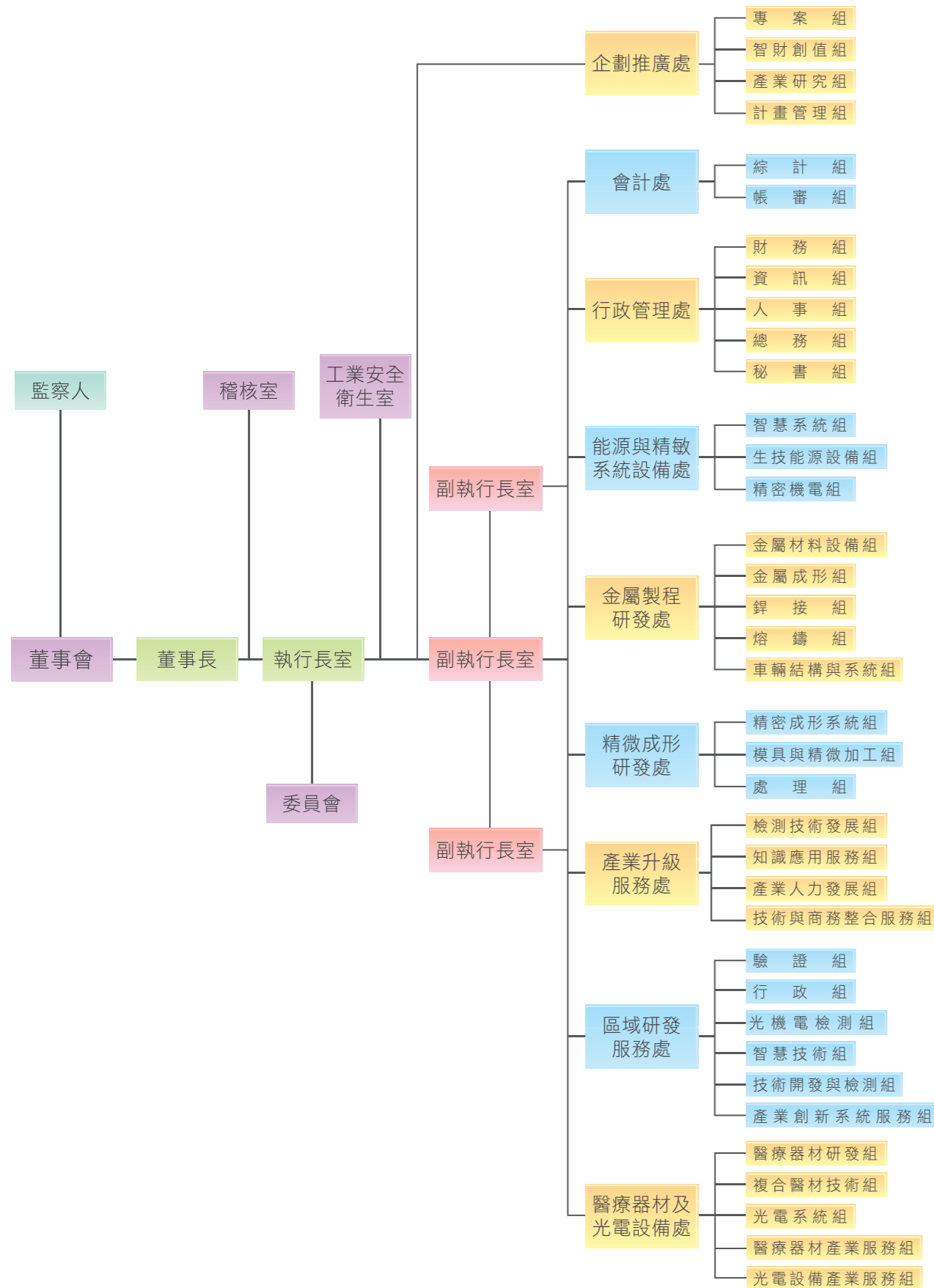


組織系統圖



財務報表

收支餘絀表

單位：NT\$

項目	上年度決算		本年度決算		比較增減	
	金額	%	金額	%	金額	%
業務收入	2,191,184,725	100.00	2,165,560,921	100.00	-25,623,804	-1.17
業務支出	2,128,313,717	97.13	2,107,346,535	97.31	-20,967,182	-0.99
業務賸餘	62,871,008	2.87	58,214,386	2.69	-4,656,622	-7.41
業務外賸餘	12,138,545	0.55	2,887,175	0.13	-9,251,370	-76.21
稅前餘絀	75,009,533	3.42	61,101,561	2.82	-13,907,992	-18.54
所得稅費用	11,316,235	0.52	9,704,426	0.45	-1,611,809	-14.24
年度餘絀	63,693,318	2.91	51,397,135	2.37	-12,296,183	-19.31

資產負債表

單位：NT\$

項目	本年度決算	%	項目	本年度決算	%
流動資產	928,438,439	65.90	流動負債	436,285,632	30.97
基金及長期投資	58,238,849	4.13	其他負債	24,722,142	1.75
固定資產	403,447,734	28.64	負債合計	461,007,774	32.72
無形資產	14,562,827	1.03	淨值	947,852,028	67.28
其他資產	4,171,953	0.30			
資產總計	1,408,859,802	100.00	負債及淨值合計	1,408,859,802	100.00