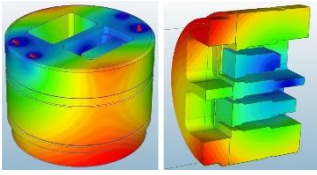


CAE 雲端平台零距離

傳產研發能力大躍進




CAE 技術與雲端模擬研討會

金屬中心為協助國內傳產業者提升研發能力，打造國際級競爭力，在經濟部技術處「維新傳統產業創新增值發展計畫」支持下，整合各領域專業分析軟體與高速運算設備，成立『CAE 雲端服務增值中心』（簡稱 CAE 中心），提供鑄造、鍛造、擠型、沖壓、結構等業者在廠內即時模擬設計分析並協助業者培訓專業 CAE 人才，協助傳產業者毋須高成本軟硬體投資，提升自主設計能量。

智慧製造浪潮襲捲全球，台灣製造業現正面臨數位轉型階段，而 CAE 技術運用在轉型過程中扮演重要角色，本次研討會特別針對 CAE 技術應用於傳統產業製程之模擬分析案例，並特別邀請專業領域的學校老師、泓巖科技、金屬中心的專家針對 CAE 技術在鑄造、鍛造、擠型、抽線、結構製程的應用，讓傳產業者充分了解如何運用 CAE 設計打造企業高效率與高附加價值研發能量，迎向新商機。

此外介紹 CAE 雲端服務增值平台之特色：提供『線上預約、即時便利、遠端連網操作與以時計價』的新服務模式，以會員註冊透過遠端登入 CAE 雲端服務增值網站，及時預約與使用製程或設計專用模擬軟體，便於隨時判讀與分析驗證，具有隱密性與便利性。並透過 CAE 中心平台來進行專業人才的培養和技術諮詢及專家技術輔導等服務，達到產業 CAE 人才質與量的提升。

指導單位：  **經濟部技術處** 經濟部技術處

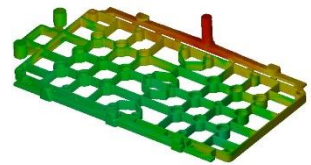
主辦單位：  **財團法人金屬工業研究發展中心**

協辦單位：台灣鍛造協會、台灣鑄造學會、台灣輕金屬協會、

泓巖科技有限公司、澳汰爾工程有限公司

Time Frame: 13.04197

temperature
1650.000
1616.667
1583.333
1550.000
1516.667
1483.333
1450.000
1416.667
1383.333
1350.000



會議資訊：

■時 間：107 年 10 月 4 日(星期四)

■地 點：東海大學省政大樓-中會議室(地下室 1 樓)

台中市西屯區臺灣大道四段 1727 號

(詳細位置請見圖一、二)

■費 用：免費(含講義，名額有限，額滿為止)

■建議參加對象：

1. 鑄造、鍛造、沖壓、擠型及產品結構設計等傳統製程業者
2. 對 CAE 設計分析、智慧製造有興趣之各界人士

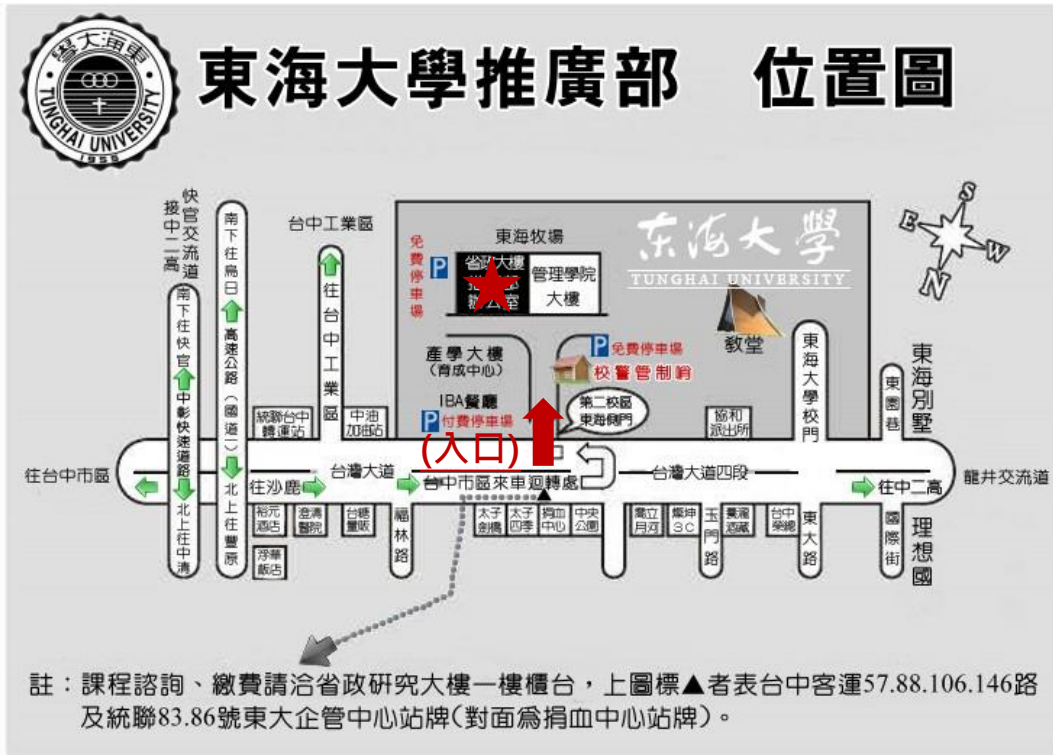
議程：

時間	議程/主題	主講人
13:00-13:30	報 到	
13:30-13:40	長官致詞	金屬工業研究發展中心 長官
13:40-14:20	壓鑄 CAE 的運用	國立臺灣海洋大學 莊水旺 教授
14:20-15:00	CAE 於鍛造擠型抽線成形製程 應用發展	金屬工業研究發展中心 邵順裕 工程師
15:00-15:10	Coffee break & 交流	
15:10-15:50	FLOW-3D Cast 於鑄造領域 應用與案例分享	泓歲科技有限公司 周旻慶 講師
15:50-16:20	CAE 中心營運介紹	金屬工業研究發展中心 洪啟銘 專案經理
16:20-16:40	Q & A	金屬工業研究發展中心 洪啟銘 專案經理

*若因不可預測突發因素，大會擁有議程及講師變更權力

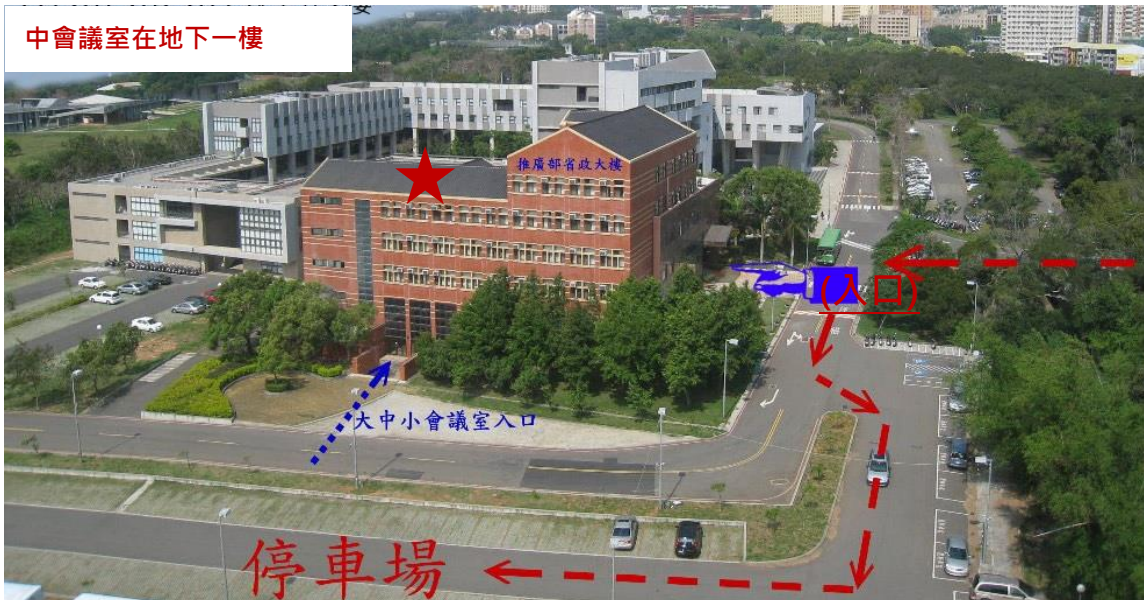
東海大學交通地圖：（請由第二校區側門進入）

<圖一>



省政大樓外觀及周圍停車場：

<圖二>



交通資訊：

大眾交通工具：台中客運 88 路、103 路、106 路及統聯客運 73 路、83 路東大企管中心站下車，即可抵達。

自行駕車：中山高台中港交流道下，往沙鹿方向 3 公里，過工業一路 100 公尺迴轉由企管研究中心入口進入。

*報名後將會於研討會前 1 日統一寄發臨時停車證，請務必填寫 mail 於報名表中，謝謝。

報名辦法

1. Email 報名：填妥報名表格後請寄到 elane730@mail.mirdc.org.tw
2. 傳真報名：填妥報名表格後請傳真到(07)351-2981
3. 網路報名：請上金屬中心網站登錄報名資訊
<https://www.mirdc.org.tw/ProseminarView.aspx?Cond=6740>
4. 報名時間：即日起至 107 年 9 月 30 日止
5. 洽詢電話：丁菱/洪啟銘 (07)351-7161 #6250，#6253

報名表

<台中場>

雲端 CAE 模擬與技術研討會		報名日期	年 月 日
姓名	職稱	* E-MAIL	
* 公司名稱		* 公司電話	
公司地址：			
* 聯絡人		* 手機	
請問您是透過何處得知活動訊息(請勾選)		有 * 記號之欄位務必填寫，以利報名確認及日後的活動訊息通知。 * 本表如不敷使用，請自行影印，謝謝！	
<input type="checkbox"/> 傳真	<input type="checkbox"/> 網站		
<input type="checkbox"/> 金屬前鋒報			
<input type="checkbox"/> 郵寄	<input type="checkbox"/> 公學協會		
<input type="checkbox"/> 軟體商	<input type="checkbox"/> 其它		